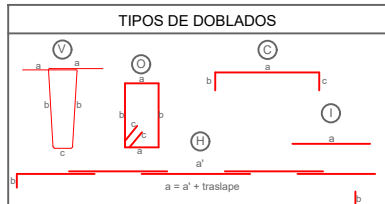
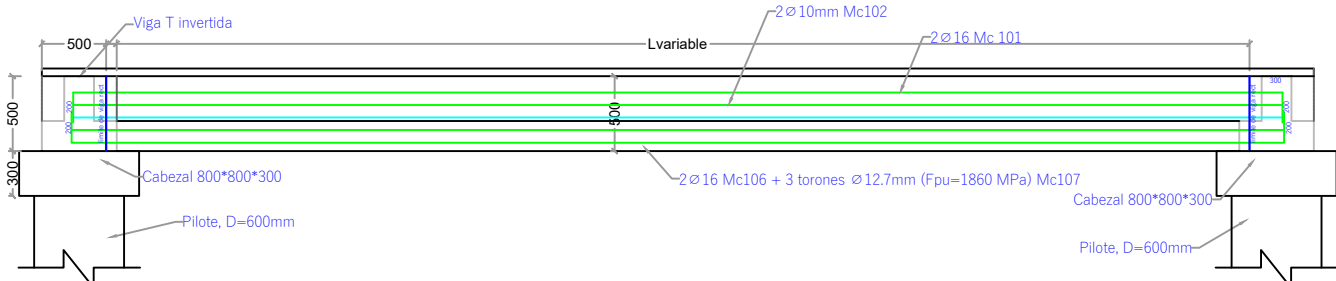


DETALLE DE ARMADURA EN SECCIÓN TRANSVERSAL Y LONGITUDINAL
ESC. 1-25

Viga Prefabricada Rectangular - RECT



MATERIALES

- Hormigón estructural para losa: $f_c = 350 \text{ Kg/cm}^2$
- Hormigón estructural para vigas prefabricadas: $f_c = 400 \text{ Kg/cm}^2$
- Acero de Refuerzo: $f_y = 4200 \text{ Kg/cm}^2$
- Acero de Refuerzo en Mallas electrosoldadas: $f_y = 5000 \text{ Kg/cm}^2$

NOTAS GENERALES

- Todas las medidas están en milímetros (mm).
- Las cotas en metros (m).
- Las medidas prevalecen sobre la escala del dibujo
- Las longitudes, medidas y cotas deberán ser verificadas por el constructor

MODULO 10																			
PLANILLA DE ACERO DE REFUERZO COLOCADO EN OBRA PARA VIGAS RECTANGULARES, EN LA FASE 1 DEL MALECON AURORA ($f_y=4200\text{kg/cm}^2$)																			
Lugar	L-medida (m)	N_pilotes	Lfinal	Mc	Tipo	Ø mm	Cant.	Dimensiones (m)						Longitud (m)		Peso (kg)		Obs	
								a	b	c	d	e	f	g	unidad	total	peso (kg/m)		
Viga RECT-01-02-05	18.9	4	19.7	108	H	16	3	0.200	11.800	7.500	0.200				19.70	59.10	1.578	93.28	traslape de 80 cm
Viga RECT-01-03-08-10	14.9	5	15.9	108	H	16	3	0.200	11.800	3.700	0.200				15.90	47.70	1.578	75.29	traslape de 80 cm
Viga RECT-01-03-07-11	15.9	6	17.1	108	H	16	3	0.200	11.800	4.900	0.200				17.10	51.30	1.578	80.97	traslape de 80 cm
Viga RECT-01-03-08-Insitu01-11	16.65	6	17.85	108	H	16	3	0.200	11.800	5.650	0.200				17.85	53.55	1.578	84.52	traslape de 80 cm
Viga RECT-01-04-Insitu01-11	17.05	5	18.05	108	H	16	3	0.200	11.800	5.850	0.200				18.05	54.15	1.578	85.47	traslape de 80 cm
Viga RECT-01-03-08-Insitu01-11	16.8	6	18	108	H	16	3	0.200	11.800	5.800	0.200				18.00	54.00	1.578	85.23	traslape de 80 cm
Viga RECT-01-03-10-Insitu01-11	15.9	6	17.1	108	H	16	3	0.200	11.800	4.900	0.200				17.10	51.30	1.578	80.97	traslape de 80 cm
Viga RECT-01-03-10-Insitu02-11	14.7	5	15.7	108	H	16	3	0.200	11.800	3.500	0.200				15.70	47.10	1.578	74.34	traslape de 80 cm
Viga RECT-01-03-08-10	13.5	3	14.1	108	H	16	3	0.200	11.800	1.900	0.200				14.10	42.30	1.578	66.76	traslape de 80 cm
Viga RECT-01-03-02	9.39	3	9.99	108	C	16	6	0.200	9.500	0.200					9.99	59.94	1.578	94.61	
Viga RECT-01-02	4.91	2	5.31	108	C	16	6	0.200	4.910	0.200					5.31	31.86	1.578	50.29	
Viga RECT-09	2.27	2	2.67	108	C	16	3	0.200	2.270	0.200					2.67	8.01	1.578	12.64	

FASE 1																			
MODULO 10																			
VIGA RECTANGULAR				Codigo:		Viga RECT-M10-03		Longitud prom=		4900 mm		Cant vigas:		11 U					
PLANILLA DE TORONES EN VIGAS (fy=4200 Kg)																			
Mc	Tipo	Ø mm	Cant.	Dimensiones (m)		Longitud (m)		Peso (kg)				Obs							
				a	e	Unidad	Total	Unitario	Total										
104	I	12.7	2	5.500		5.50	11.00	5.47	10.94										
107	I	12.7	3	5.500		5.50	16.50	5.47	16.41										
Total de viga RECTANGULAR										27.35		300.81							
VIGA RECTANGULAR				Codigo:		Viga RECT-M10-02		Longitud prom=		8000 mm		Cant vigas:		1 U					
PLANILLA DE TORONES EN VIGAS (fy=4200 Kg)																			
Mc	Tipo	Ø mm	Cant.	Dimensiones (m)		Longitud (m)		Peso (kg)				Obs							
				a	e	Unidad	Total	Unitario	Total										
104	I	12.7	2	8.600		8.60	17.20	8.55	17.10										
107	I	12.7	3	8.600		8.60	25.80	8.55	25.66										
Total de viga RECTANGULAR										42.76		42.76							
VIGA RECTANGULAR				Codigo:		Viga RECT-M10-03		Longitud prom=		4500 mm		Cant vigas:		7 U					
PLANILLA DE TORONES EN VIGAS (fy=4200 Kg)																			
Mc	Tipo	Ø mm	Cant.	Dimensiones (m)		Longitud (m)		Peso (kg)				Obs							
				a	e	Unidad	Total	Unitario	Total										
104	I	12.7	2	5.100		5.10	10.20	5.07	10.14										
107	I	12.7	3	5.100		5.10	15.30	5.07	15.28										
Total de viga RECTANGULAR										25.36		177.50							
VIGA RECTANGULAR				Codigo:		Viga RECT-M10-04		Longitud prom=		6150 mm		Cant vigas:		1 U					
PLANILLA DE TORONES EN VIGAS (fy=4200 Kg)																			
Mc	Tipo	Ø mm	Cant.	Dimensiones (m)		Longitud (m)		Peso (kg)				Obs							
				a	e	Unidad	Total	Unitario	Total										
104	I	12.7	2	6.750		6.75	13.50	6.73	13.42										
107	I	12.7	3	6.750		6.75	20.25	6.73	20.14										
Total de viga RECTANGULAR										33.56		33.56							
VIGA RECTANGULAR				Codigo:		Viga RECT-M10-05		Longitud prom=		6000 mm		Cant vigas:		21 U					
PLANILLA DE TORONES EN VIGAS (fy=4200 Kg)																			
Mc	Tipo	Ø mm	Cant.	Dimensiones (m)		Longitud (m)		Peso (kg)				Obs							
				a	e	Unidad	Total	Unitario	Total										
104	I	12.7	2	6.600		6.60	13.20	6.56	13.13										
107	I	12.7	3	6.600		6.60	19.80	6.56	19.69										
Total de viga RECTANGULAR										22.82		702.91							
VIGA RECTANGULAR				Codigo:		Viga RECT-M10-06		Longitud prom=		3500 mm		Cant vigas:		1 U					
PLANILLA DE TORONES EN VIGAS (fy=4200 Kg)																			
Mc	Tipo	Ø mm	Cant.	Dimensiones (m)		Longitud (m)		Peso (kg)				Obs							
				a	e	Unidad	Total	Unitario	Total										
104	I	12.7	2	4.100		4.10	8.20	4.08	8.15										
107	I	12.7	3	4.100		4.10	12.30	4.08	12.23										
Total de viga RECTANGULAR										20.39		20.39							
VIGA RECTANGULAR				Codigo:		Viga RECT-M10-07		Longitud prom=		2400 mm		Cant vigas:		1 U					
PLANILLA DE TORONES EN VIGAS (fy=4200 Kg)																			
Mc	Tipo	Ø mm	Cant.	Dimensiones (m)		Longitud (m)		Peso (kg)				Obs							
				a	e	Unidad	Total	Unitario	Total										
104	I	12.7	2	3.000		3.00	6.00	2.98	5.97										
107	I	12.7	3	3.000		3.00	9.00	2.98	8.95										
Total de viga RECTANGULAR										14.92		14.92							
VIGA RECTANGULAR				Codigo:		Viga RECT-M10-08		Longitud prom=		1325 mm		Cant vigas:		2 U					
PLANILLA DE TORONES EN VIGAS (fy=4200 Kg)																			
Mc	Tipo	Ø mm	Cant.	Dimensiones (m)		Longitud (m)		Peso (kg)				Obs							
				a	e	Unidad	Total	Unitario	Total										
104	I	12.7	2	1.925		1.93	3.85	1.91	3.83										
107	I	12.7	3	1.925		1.93	5.78	1.91	5.74										
Total de viga RECTANGULAR										9.57		19.14							
VIGA RECTANGULAR				Codigo:		Viga RECT-M10-09		Longitud prom=		2270 mm		Cant vigas:		1 U					
PLANILLA DE TORONES EN VIGAS (fy=4200 Kg)																			
Mc	Tipo	Ø mm	Cant.	Dimensiones (m)		Longitud (m)		Peso (kg)				Obs							
				a	e	Unidad	Total	Unitario	Total										
104	I	12.7	2	2.870		2.87	5.74	2.85	5.71										
107	I	12.7	3	2.870		2.87	8.61	2.85	8.56										
Total de viga RECTANGULAR										14.27		14.27							
VIGA RECTANGULAR				Codigo:		Viga RECT-M10-10		Longitud prom=		1900 mm		Cant vigas:		2 U					
PLANILLA DE TORONES EN VIGAS (fy=4200 Kg)																			
Mc	Tipo	Ø mm	Cant.	Dimensiones (m)		Longitud (m)		Peso (kg)				Obs							
				a	e	Unidad	Total	Unitario	Total										
104	I	12.7	2	2.500		2.50	5.00	2.49	4.97										
107	I	12.7	3	2.500		2.50	7.50	2.49	7.46										
Total de viga RECTANGULAR										12.43		24.86							
VIGA RECTANGULAR				Codigo:		Viga RECT-M10-11		Longitud prom=		3000 mm		Cant vigas:		5 U					
PLANILLA DE TORONES EN VIGAS (fy=4200 Kg)																			
Mc	Tipo	Ø mm	Cant.	Dimensiones (m)		Longitud (m)		Peso (kg)				Obs							
				a	e	Unidad	Total	Unitario	Total										
104	I	12.7	2	3.600		3.60	7.20	3.58	7.16										
107	I	12.7	3	3.600		3.60	10.80	3.58	10.74										
Total de viga RECTANGULAR										17.90		89.50							